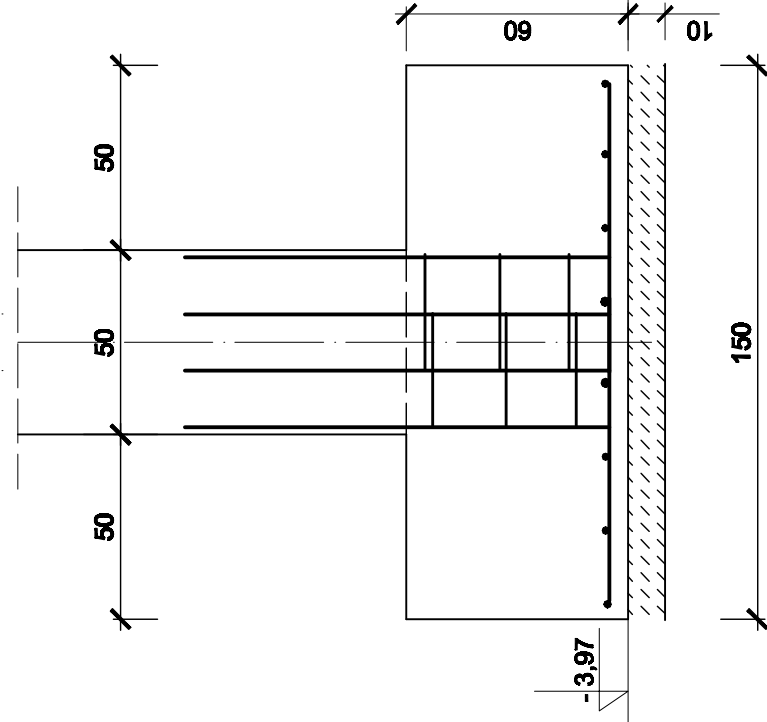
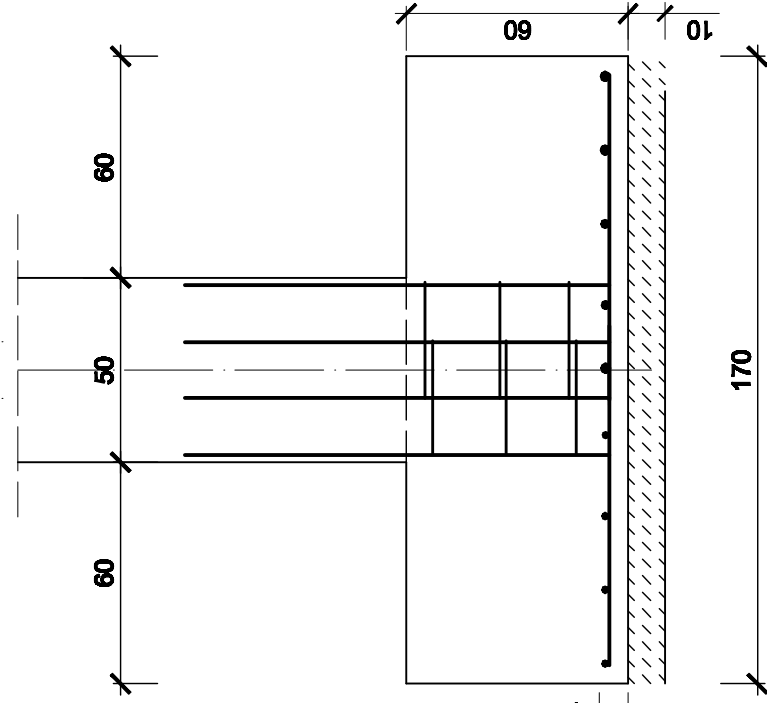


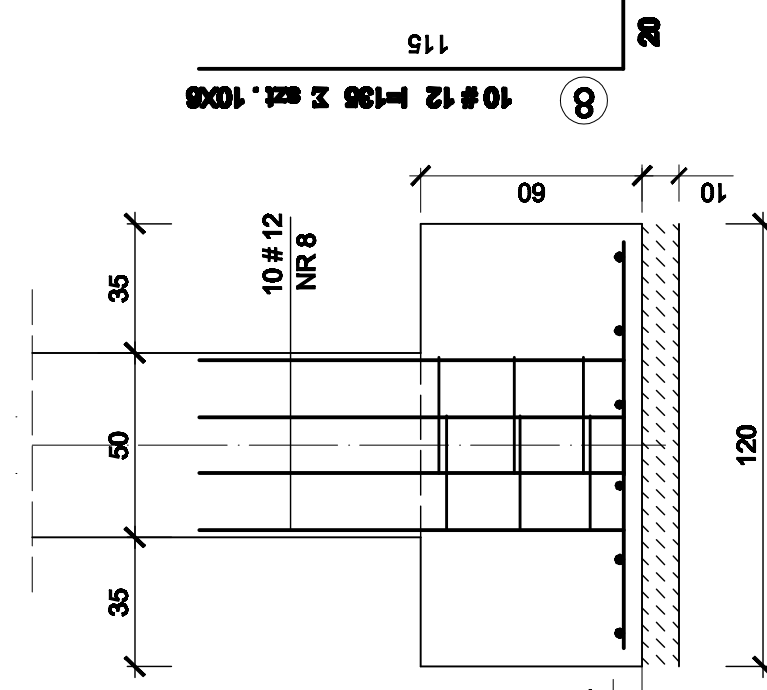
## POZ.10.10 STOPA SZT.2



## POZ.10.11 STOPA SZT.2



## POZ.10.12 STOPA SZT.2



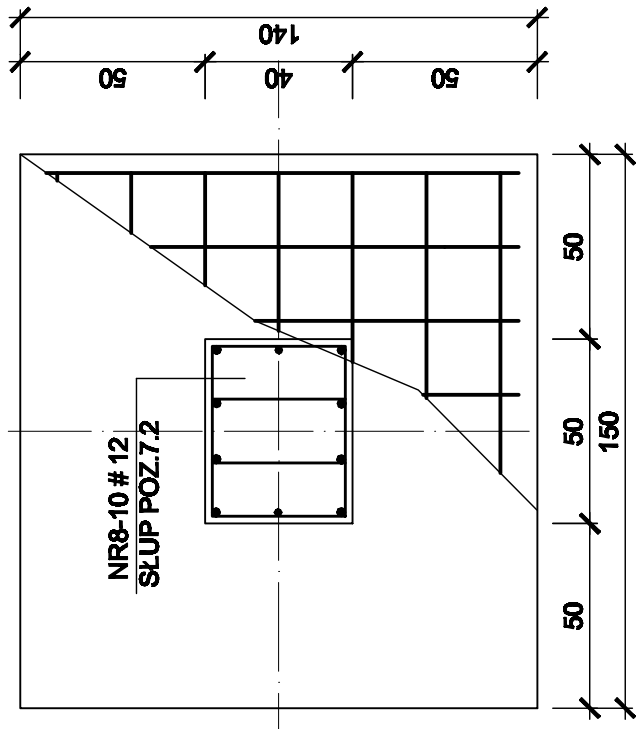
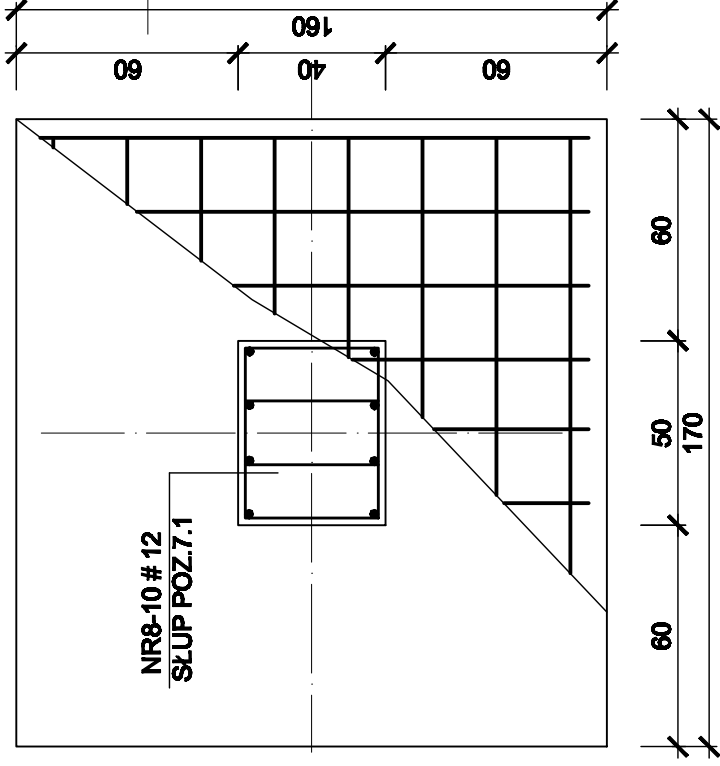
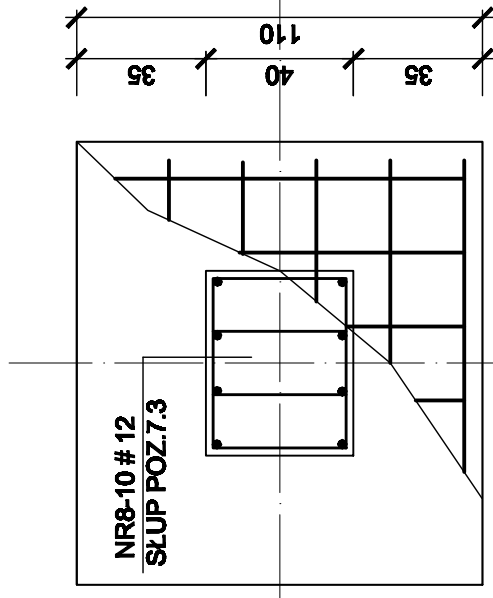
## ZESTAWIENIE STALI

[illegible]

**UWAGA**  
**1.STOPA POZ.10.13 BETONOWA ZBROJENIE**  
**SŁUPA WG RYS NR 18**

**BETON B 25**  
**STAL A IIN, AII**

# PRZEKROJE STÓP FUNDAMENTOWYCH 1 : 20



<b>Budynek wielorodzinny przy ul. Stachury 13 w Grudziądzu</b>				
<b>INWESTOR</b> MPGN sp. z o.o. ul Mickiewicza 23 86-300Grudziądz				
	IMIĘ I NAZWISKO	NR UPRAWNIENI	PODS	
<b>PROJEKTANT</b>	inż. Grażyna Wołszlegier	WSPR-NB-72105261		
<b>OPACOWAŁ</b>	techn. Jadwiga Malińska			
<b>SPRAWDZIŁ</b>	mgr inż. Janusz Gluchowski	UJAN-EZ-721027089		
<b>BRANŻA</b>	KONSTRUKCJA	projekt budowlano-wykonawczy		
DATA	30.12.2008	SIŁA	1:20	NR RYSUNKU 3

7 6x6 Ø 6 H=146